

## Højloftsensor 360°, Master, 2-kanal, 230 V – til indendørs lysstyring

- For montering på loft i op til 8 m
- Kan tilsluttes op til 10 stk. slave-sensorer
- Stort detekteringsområde – op til 800 m<sup>2</sup>
- Velegnet til sportshaller, gymnastiksale og produktionslokaler
- 2 kanaler med potentialfri relæ – high class
- Indstilling via Niko Sensor Tool app
- Kapslingsklasse IP 54
- Forprogrammeret – klar til brug

Højloftsensor 41-775 Master er beregnet til montering på loft med en højde op til 8 m og kan udvides med slavesensor 41-773.

Sensoren indeholder On/Off styring af 2 kanaler (relæudgang), PIR modtager, lyssensor samt IR-modtager til indstilling via IR fjernbetjening 41-926.

### Indstillinger

Via DIP switch-indstillinger kan der vælges mellem forskellige funktioner for tilsluttede betjeningstryk. Efterløbstid og lux-indstillinger foretages via potentiometer. Funktion, luxniveau og tid kan indstilles uafhængigt af hinanden på kanal 1 og 2.

### Valgmuligheder

1. Auto On/Off for kanal 1 eller Aktiv On/Auto Off for kanal 1
2. Auto On/Off for kanal 2 eller Aktiv On/Auto Off for kanal 2
3. Kort tryk for On/Eco Off (langt tryk for deaktivering) eller
4. Kort tryk for On/Eco Off (langt tryk for tænd/sluk i udkoblingstid + 2 timer)

### Tilbehør

Niko Sensor Tool app eller IR- fjernbetjening 41-926 bruges til ændring af indstillinger samt manuel overstyring (tænd/sluk) – herunder 8 timers konstant tænd for indkøring af HVAC-anlæg.

Detektering

Højde (H)	4 m	5 m	6 m	7 m	8 m
A	Ø0,20	Ø0,25	Ø0,30	Ø0,40	Ø0,50
B	Ø2,00	Ø2,50	Ø3,00	Ø3,50	Ø4,00
C	Ø3,70	Ø4,70	Ø5,50	Ø7,00	Ø7,50
D	Ø6,50	Ø8,50	Ø10,00	Ø11,50	Ø14,00
E	Ø11,00	Ø14,00	Ø17,00	Ø20,00	Ø22,00
F	Ø16,00	Ø20,00	Ø24,00	Ø28,00	Ø32,00

### Tekniske data



#### Indgang

Forsyningsspænding 230 V AC ± 10 %, 50 Hz  
Effektforbrug 0,2 W

#### Udgang

Relæ, potentialfri  
(et pr. kanal)  $\mu$  10 A, 250/400 V AC, NO  
Max. kompensationskapacitet 140  $\mu$ F  
Max. indkoblingsstrøm 165 A/20 m sek.  
800 A/200  $\mu$  sek.

#### Belastning

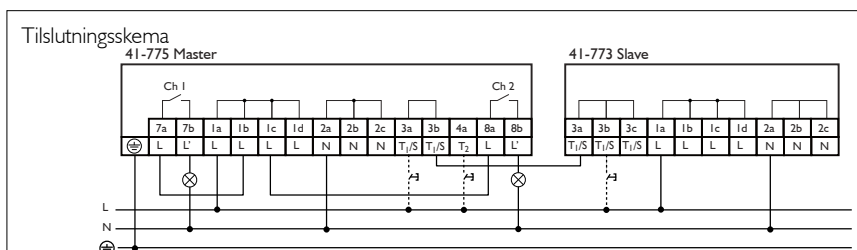
Gløde- og halogenlamper 2300 W  $\cos \varphi = 1$   
Lysstofrør 1200 VA  $\cos \varphi \geq 0,5$   
Lysstofrør HF-ballast 1200 VA  $\cos \varphi \geq 0,9$   
Halogen elektroniske transformere 500 VA  
LED elektronisk driver 500 VA  
LED lamper 230 V AC 350 W  
Sparelamper, CLF 58 stk. (18 W)

#### Performance

Luxområde (faste indstillinger) 20...1.000,  $\infty$  lux  
Tidsforsinkelse (faste indstillinger) Pulse, 2-60 min.  
Detekteringsområde 360°  
Rækkevidde kropsbevægelser Ø16-32 m  
Monteringshøjde 4 - 8 m  
Følsomhed 4 indstillinger  
Kapslingsklasse IP 54  
Farve RAL 9010 (hvid)  
Omgivelsestemperatur -5° C... +50° C

#### Godkendelse

CE iht. EN 60669-2-1



### Bestillingsnr.:

Produkt	Type	EAN nr.
Master, 2-kanal, højloft	41-775	5703102 209627
Slavesensor, højloft	41-773	5703102 207593
IR-dongle - smartphone	41-936	5703102 209542
IR-fjernbetjening	41-926	5703102 207296